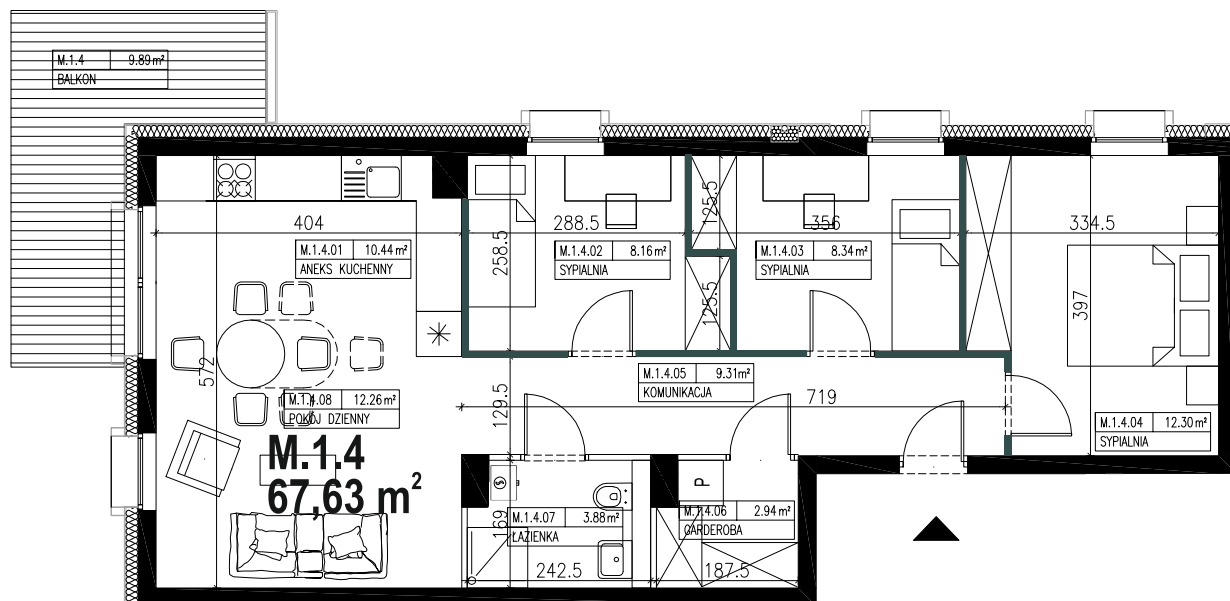


Moje mieszkanie jest Oak!

mieszkanie M.1.4



U W A G I :
POWIERZCHNIA UŻYTKOWA MIESZKANIA WYLICZONA JEST ZGODNIE Z:
**ROZPORZĄDZENIEM W SPRAWIE SZCZEGÓLOWEGO ZAKRESU I FORMY
PROJEKTU BUDOWLANEGO - TEKST UJEDNOLICONY (DZ.U. Z 2013 R.,
POZ 762) §11 UST.2 PKT 2:**

„W STOSUNKU DO BUDYNKU MIESZKALNEGO JEDNORODZINNEGO I LOKALI
MIESZKALNYCH - ZESTAWIENIE POWIERZCHNI UŻYTKOWYCH OBLICZANYCH
WG POLSKIEJ NORMY, O KTOREJ MOWA W §8 UST.2 PKT 9, Z UWZGLĘDNIENIEM
NASTĘPUJĄCYCH ZASAD:

A) PRZEZ LOKAL MIESZKALNY NALEŻY ROZUMIEĆ WYDZIELONE TRWAŁY-
MI ŚCIANAMI W OBRĘBIE BUDYNKU POMIĘSZCZENIE LUB ZESPÓŁ POMIĘSZCZEŃ
PRZEZNACZONYCH NA STAŁY POBYT LUDZI, KTÓRE WRAZ Z POMIĘSZCZENIAMI
POMOCNICZYMI SŁUŻĄ ZASPĄKAJANIU ICH POTRZEB MIESZKANIOWYCH,
B) POWIERZCHNIA POMIĘSZCZEŃ LUB ICH CZĘŚCI O WYSOKOŚCI W ŚWIETLE
RÓWNEJ LUB WIĘKSZEJ OD 2,20M NALEŻY ZLICZAĆ DO OBLICZEN W 100%,
O WYSOKOŚCI RÓWNEJ LUB WIĘKSZEJ OD 1,40M, LECZ MNIEJSZEJ OD 2,20M
- W 50%, NATOMIAST O WYSOKOŚCI MNIEJSZEJ NIŻ 1,40M POMIJA SIĘ CAŁKOWICIE.
ORAZ Z §8 UST 2 PKT 9:

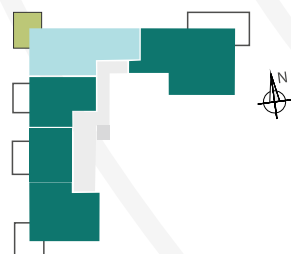
„W PRZYPADKU BUDYNKÓW POWIERZCHNIĘ ZABUDOWY O KTOREJ MOWA W PKT 4
OKREŚLANEJ ZGODNIE Z ZASADAMI ZAWARTYMI W POLSKIEJ NORMIE DOTYCZĄCEJ
OKREŚLANIA I OBLICZANIA WSKAŹNIKÓW POWIERZCHNIOWYCH I KUBATUROWYCH
W WYMIENIONEJ W ZAŁĄCZNIKU DO ROZPORZĄDZENIA PN-ISO9836:1997 R.
WŁAŚCIWOŚCI UŻYTKOWE W BUDOWNICTWIE - OKREŚLANIE I OBLICZANIE
WSKAŹNIKÓW POWIERZCHNIOWYCH I KUBATUROWYCH.”

I WYMIARY POMIĘSZCZEŃ PODANE NA RYSUNKACH MAJĄ CHARAKTER POGLĄDOWY
I MOGĄ ULEĆ ZMIANIE W TRAKCIE REALIZACJI INWESTYCJI.

II WSZYSTKIE WIZUALIZACJE MAJĄ CHARAKTER POGLĄDOWY I NIE USTANAWIAJĄ STAN-
DARDU WYKONCZENIA INWESTYCJI. NIEKTÓRE ELEMENTY POKAZANE W WIZUALIZACJI
MOGĄ ULEĆ ZMIANIE W TRAKCIE REALIZACJI INWESTYCJI.

III ARANŻACJA MIESZKAŃ PRZEDSTAWIONA NA RYSUNKACH MA CHARAKTER POGLĄDOWY

PIERWSZE PIĘTRO - POWIERZCHNIA UŻYTKOWA LOKALU M.1.4			
NR	POMIĘSZCZENIE	POWIERZCHNIA PROJEKTOWANA [m²]	POWIERZCHNIA POWYKONAWCZA [m²]
M.1.4			
M.1.4.01	ANEKS KUCHENNY	10,44	
M.1.4.02	SYPIALNIA	8,16	
M.1.4.03	SYPIALNIA	8,34	
M.1.4.04	SYPIALNIA	12,30	
M.1.4.05	KOMUNIKACJA	9,31	
M.1.4.06	GARDEROBA	2,94	
M.1.4.07	ŁAZIENKA	3,88	
M.1.4.08	POKÓJ DZIENNY	12,26	
	SUMA	67,63	
M.1.4	BALKON	9,89	
WYSOKOŚĆ POMIĘSZCZENIA MIESZKALNEGO h=2,70 m			



USYTUOWANIE LOKALU W OBRĘBIE BUDYNKU



PIERWSZE PIĘTRO

